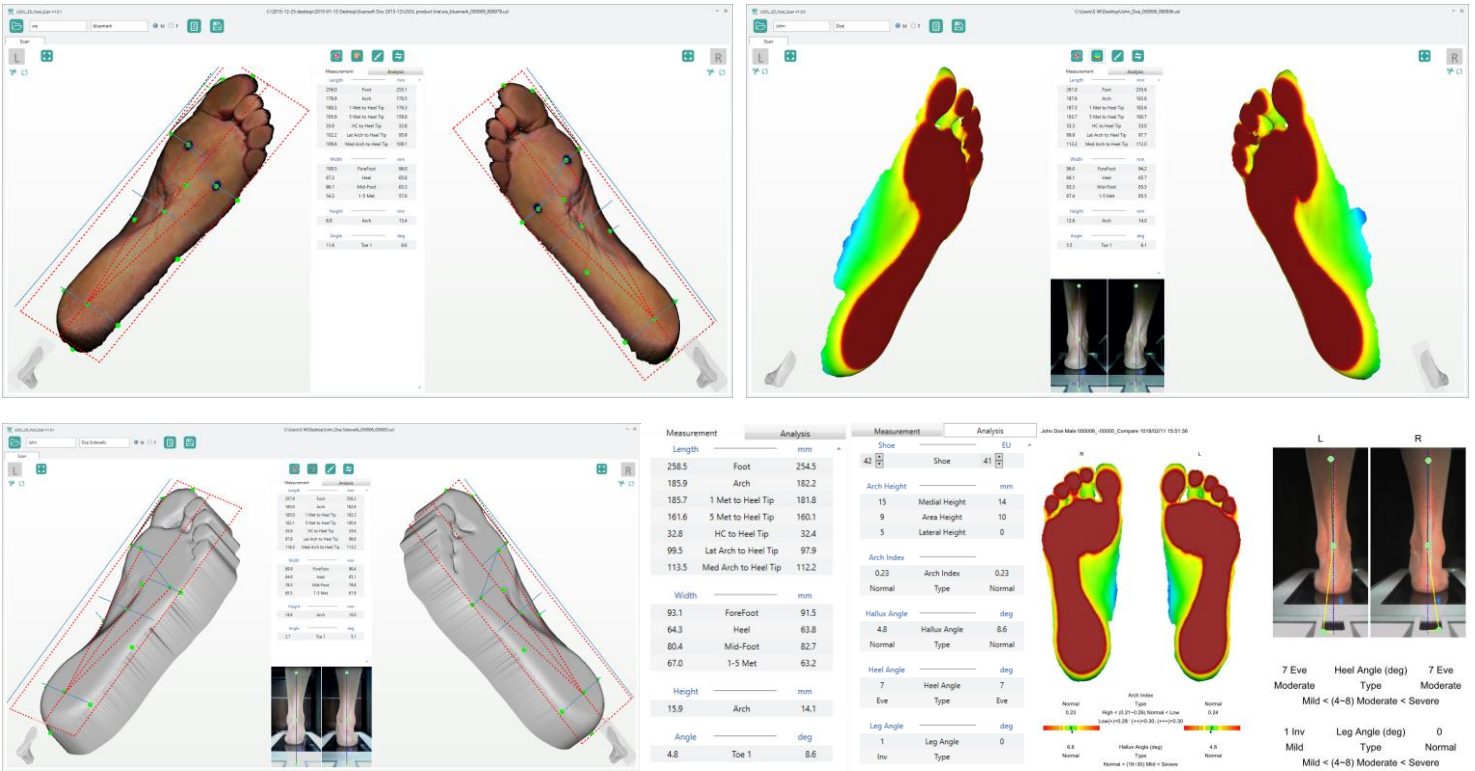


小巧轻便，在全球范围内经过大量用户多年使用，性能可靠  
 三维激光快速扫描真实彩色纹理、自动抓取、实时测量、分析报告  
 适用于足科诊所，为定制鞋及矫形鞋垫提供数据支持  
 适用于零售商店，为定制鞋及矫形鞋垫提供数据支持

USOL/USOL-DUO 扫描仪 vs LSR/LSR-DUO 扫描仪：更小/更轻/更快/更美



USOL/USOL-DUO 软件 vs LSR/LSR-DUO 软件：用户界面更精美



USOL 软件自动识别在扫描前粘贴于被扫描者第一及第五跖骨点处的两个蓝色圆形标记。

**USOL/USOL-DUO 特色（新）**

- 测量指标更多
- 足弓指数更精确
- PDF 报告更详尽
- 保存后可直接通过 FTP 发送文件
- 双扫描模式：放松/矫正姿势下的扫描结果可用于前后对比
- 不同扫描模式下可更改曝光值
- 自定义 PDF 报告格式
- 自动识别两个蓝色标记（如已粘贴）

- 硬件设计更可靠
- （现场）维修/零件更换更方便
- USOL 扫描仪配备可折叠脚跟相机（带激光）
- USOL-DUO 扫描仪配备脚跟相机（不带激光）
- 前置垂直脚趾激光帮助被扫描者调整脚部/脚踝姿势
- 支持常速扫描（低 CPU 功耗）
- 分享到微信/脸书（未完成）

**USOL/USOL-DUO 特色（源于 LSR/LSR-DUO）**

- 自动分析足弓类型、拇外翻角度、后跟角度（手动）
- 自动抓取多个足部特征点，可拖拽特征点使其与目标点匹配
- 出具足部分析报告，可对报告进行自定义注释
- 可导出 STL/WRL 文件、JPG/PNG 图片、PDF 报告、CSV 数据文件
- 可通过 FTP 发送鞋/鞋垫制造订单
- 可自定义设置软件界面语言，翻译为您的当地语言

- 可自定义设置软件标志，推广您自己的品牌
- 可自定义编辑 RX 表单，用于矫形鞋/鞋垫制造
- 研发人员：可通过 CMD/TCP 控制扫描仪接收数据，集成到您本地 CAD 软件及数据库中
- 加密扫描仪，锁定文件
- 可定制面板图案及颜色

## Comparison 比较

|                                    | USOL (新)  | LSR              | USOL-DUO (新)          | LSR-DUO            |
|------------------------------------|---|------------------|-----------------------|--------------------|
| 扫描对象: 脚/泡沫足印盒/石膏脚印模型               | 是/是/是   | 是/是/是            | 是/是/是                 | 是/否/否              |
| 脚部负重: 无负重/半负重/全负重                  | 是/是/是   |                  |                       |                    |
| 室内照明条件                             | 适用, 无需暗室或遮挡, 但需避免阳光直射。  |                  |                       |                    |
| 三维扫描精度                             | 三维网格清晰, 精度: +/-1.0mm。USOL/USOL-DUO 拥有更高三维扫描分辨率。                 |                  |                       |                    |
| 三维扫描输出文件格式: STL/WRL<br>彩色纹理扫描 (回程) | 是/是, WRL 支持彩色纹理三维文件。<br>是, 我司独有设计, 其他品牌足部扫描仪无法实现此功能。            |                  |                       |                    |
| 脚跟相机/脚跟激光/脚趾激光                     | 是/是/是   | 是/是/否            | 是/否/是                 | 否/否/否              |
| 扫描仪尺寸 (mm) / 重量 (Kg)               | 490*230*69 / 4.7  | 600*265*89 / 7.0 | 490*440*69 / 7.7      | 600*515*8.9 / 11.0 |
| 扫描范围 (mm)                          | 330*140*80  | 350*140*70       | 330*140*80 X2         | 350*140*70 X2      |
| 载重量                                | 180 Kg  |                  |                       |                    |
| CPU 最低配置                           |   |                  |                       |                    |
| ---常速扫描                            | Atom Z8350 (2.9 秒)  | I5-6200U (2.9 秒) | Atom Z8350 (2.9 秒)    | I5-6200U (2.9 秒)   |
| ---高速扫描                            | I5-6200U (1.9 秒)  | 不支持              | I5-6200U (1.9 秒)      | 不支持                |
| 最低内存                               | 4G  | 4G               | 4G                    | 4G                 |
| USB 接口: 2.0 或 3.0                  | 支持  | 支持               | 支持                    | 支持                 |
| Windows 7/8/10                     | 不支持/不支持/支持, 仅支持 Win10   | 支持/支持/支持         | 不支持/不支持/支持, 仅支持 Win10 | 支持/支持/支持           |
| 电源 (适配器)                           | 将 100~240V 50/60HZ (交流) 转化成 12V/3.0A (直流)。全球兼容。我司提供主要国家使用的插头类型。 |                  |                       |                    |
| 保修期 (有限)                           | 1 年 (请参阅保修条款)   |                  |                       |                    |

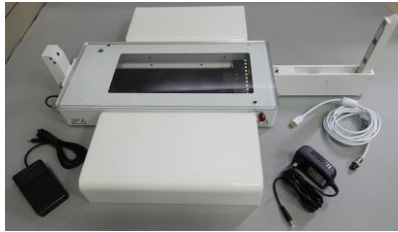
### USOL/USOL-DUO 配置

**USOL 标准配置:** 扫描仪、电源适配器、USB 数据线 (白色)、脚踏开关、脚跟相机 (可折叠、带激光)。与 LSR 标准配置相同。

**USOL 地面配置:** USOL 标准配置 + 脚趾激光 + 侧面踏板 (两个)



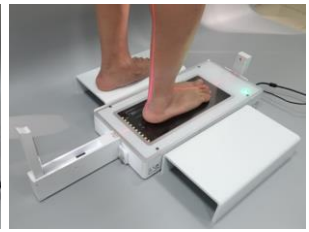
USOL 标准配置



USOL 地面配置



USOL 地面配置



USOL 地面配置

**USOL 垂直配置:** USOL 标准配置 + 脚趾激光 + 可折叠移动底座 (带滚轮) 及 VESA 转换支架



**USOL 垂直配置:**

可折叠移动底座 (带滚轮) 及 VESA 转换支架

VESA 转换支架安装孔位: 适用于仰卧或俯卧扫描

高度调节范围: 500-1000mm, 适用于椅子或躺椅

脚跟相机拍摄脚跟部位

脚跟激光及脚趾激光帮助被扫描者调整脚部姿势

**USOL-DUO 标准配置:** 扫描仪、电源适配器、USB 数据线 (白色)、脚踏开关。与 LSR-DUO 标准配置相同。

**USOL-DUO 地面配置:** USOL-DUO 标准配置 + 脚趾激光 + 脚跟相机 (无激光)



USOL-DUO 标准配置



USOL-DUO 地面配置



USOL-DUO 地面配置



USOL-DUO 地面配置